



ZT 44

Aprimatic
LE CHAMPION DE L'AUTOMATISME

**Opérateurs hydrauliques
pour portails battants à usage résidentiel et collectif**



■ Système de régulation de flux permettant de réguler les vitesses d'ouverture et de fermeture et de compenser les déséquilibres de charges créés par le vent ou un manque d'aplomb des vantaux.

■ Ralentissements réglables en fermeture sur tous les modèles, en fermeture et ouverture sur les modèle SFDS

■ Système anti-écrasement par des valves By-pass réglables qui permettent de limiter la pression hydraulique.

■ Fixation avant par rotule, fixation arrière par fourche articulée.

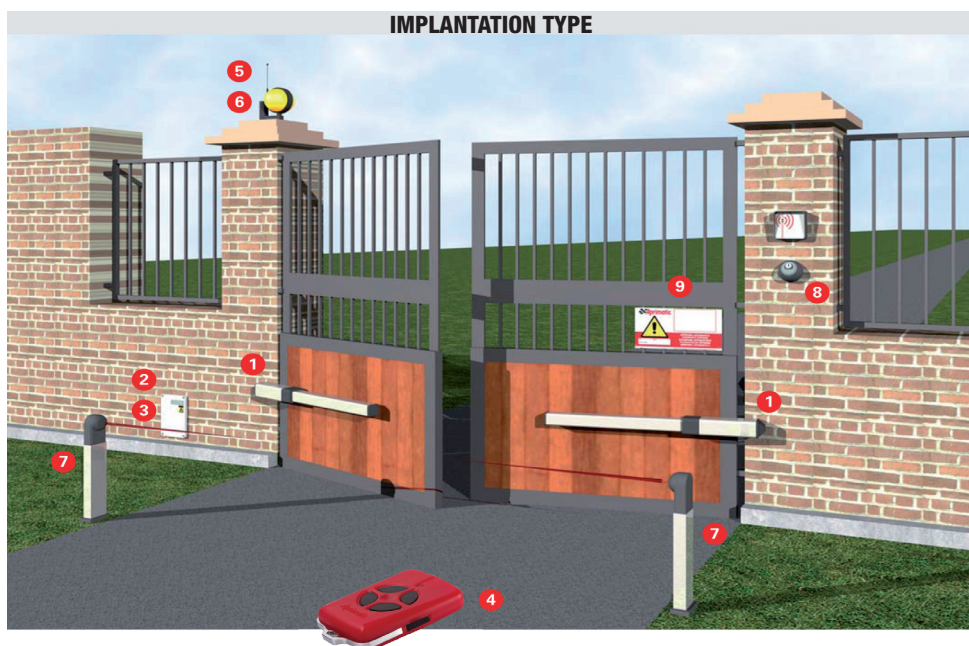
■ Serrure de déblocage à clé personnalisée permettant une manoeuvre manuelle en cas d'absence d'alimentation.

CARACTÉRISTIQUES	ZT44
Tension d'alimentation	230 Vca - 50Hz
Puissance (par moteur)	250 W
Force de poussée maxi	3850 N
Versions	B-SFDS RF
Régulation de flux	Oui
Ralentissement en fermeture	Oui
Ralentissement en fermet/ouvert	SFDS RF
Temps d'ouverture	20 secs
Température de fonctionnement	-20° +70° C
Largeur maxi du vantail	3,0 m
Course du piston	275 mm
Nombre de cycles jour	800
Surface exposée au vent version B	2.5 m ²
Surface exposée au vent version SFDS RF	4.0 m ²
Cote Y et E (mm)	Y<90 et E>150
Indice de protection	IP55



ZT 44

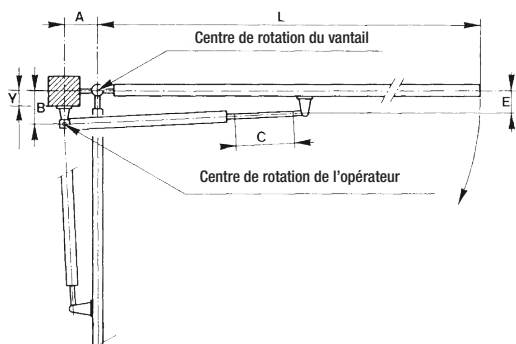
Opérateurs hydrauliques pour portails battants à usage résidentiel et collectif



- | | | |
|---|--|-------------|
| 1 | Vérins hydrauliques ZT44 | P 6F182001 |
| 2 | Armoire électronique de commande G1PRO
Carte d'éclairage pour G1PRO | P 6F188001 |
| 3 | Récepteur radio UNICO 433 MHz | P 41923/009 |
| 4 | Emetteurs TM4 4 canaux 433 MHz | P 41905/004 |
| 5 | Antenne radio 433 MHz ACC400 | P 41929/001 |
| 6 | Feu clignotant 230V ET20-N | P 41841/009 |
| 7 | Couple de photocellules ER12-24 | P 41812/008 |
| 8 | Contacteur à clé PC12E | P 41830/007 |
| 9 | Panneau signalétique APRIMATIC | |

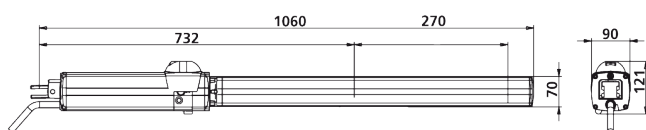
- | | | |
|-----------------|-----------------------------|-------------|
| ZT44 4M B RF | Blocage ouverture/fermeture | P 41009/007 |
| ZT44 4M SFDS RF | Sans blocage | P 41009/009 |

POSITIONNEMENT ET DIMENSIONS DE L'OPERATEUR



	L	A	B	C	Y (max)
ZT 44	1200 4000	130	140	275	90

Cotes en millimètres



Importé en France par **EVICOM S.A.S.**
Secteur A - 33 Allée des pêcheurs
06700 SAINT LAURENT DU VAR
Tél : (33) 04.93.44.70.71
Fax : (33) 04.93.44.99.60
www.evicom.fr - e-mail : info@evicom.fr



Utilisation :

Usage domestique/collectif
Commande radio, contact à clé, kit portier villa, contrôle d'accès...

Avantages produit :

Fixation avant par rotule
Possibilité de montage sur pantographe
Ralentissement en fermeture sur tous les modèles

Accessoires :

- ▶ P 6F196990 Ensemble de fixations réglables inox (Av/Ar pour 1 mot)
- ▶ P 6F191002 Patte avant inox diam 12 mm
- ▶ P 6F191270 Pantographe 95/80°
- ▶ P 41905/004 Télécommande TM4, 4 canaux
- ▶ P 41812/050 Colonnnette en aluminium pour ER12-24 (HT 440 mm)
- ▶ P PA/ES3 Kit serrure ES3 12Vcc
- ▶ P 41080/005 Canon CL1 simple pour ES3
- ▶ P 41080/004 Canon CL2 double pour ES3

Votre Distributeur: